



数ある農産物の中から当農場の商品をお届けできることを嬉しく思います
もりかわ農場の【今】をお届けいたします (*^-^*)

★田植え作業が終わりました

4月下旬から始まった田植え作業が6月末で終わりました。



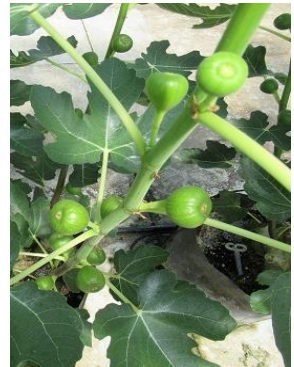
ここに有機肥料を入れています。
苗を植えながら、有機肥料を撒いています。
1枚1枚の田んぼの面積を把握し、撒く肥料の量を面積に応じて計算して肥料を入れています。



田植え機でうまく苗が植えられていないところは手で丁寧に植えています

★ハウスの中のいちじく

小さな実をたくさんつけています。
順調に育てば7月末ぐらいに収穫ができそうです。



★白ネギの定植作業

4月中旬に種まきをした白ネギを畑に定植しました。

しっかり定植させる為に土を被せています



オレンジ色のネギの定植機を持って後ろ向きに進みます



キレイに定植できました

★8月 お盆の営業日

日曜日以外は営業しております。商品の発送も受付けておりますが、交通渋滞等で商品到着に遅れがえる可能性がございますので、余裕をみて注文をしていただけますようお願いいたします。

【編集後記】

6月下旬に田植え作業が終わりました。 今年は自然災害にあわず、無事に新米の収穫シーズンを迎えたいです。 *ko